

An illustration of three people in a boat on a lake. A woman in a green shirt is on the left, looking up. A man in a white shirt is in the middle, also looking up. A man in a red shirt is on the right, holding a black oar. The sky is light blue with a large yellow sun and two white clouds. The water is greenish-blue.

FWALA
T'EÑLO
LAHETENEK



FWALA T'ÈÑLO LAHETENEK

Fwala t'èño lahetenek / Audelina Celis Navarrete y Zulma Keil ; ilustrado por Agustina Suárez. - 1a ed. - Buenos Aires : Wichi Lhomet, 2014.
12 p. : il. ; 20x20 cm.

ISBN 978-987-27941-1-8

1. Narrativa Infantil. 2. Cuentos Tradicionales. I. Navarrete, Audelina Celis II. Suárez, Agustina, ilus. III. Título
CDD 398.2

Fecha de catalogación: 09/04/2014



Amb el finançament de:



Organització
de les Nacions Unides
per a l'Educació,
la Ciència i la Cultura



Càtedra UNESCO
de Diversitat Lingüística i Cultural
Barcelona



Institut
d'Estudis
Catalans

TOCHEFWENYAJH-WUS TOJH IHI JARDIN N° 47 JOAQUINA LOPEZ
INECH'AÑNHI CUENTONA.

TACH'UTA TOJHA
Audelina Navarrete (Celis)
Zulma Keil

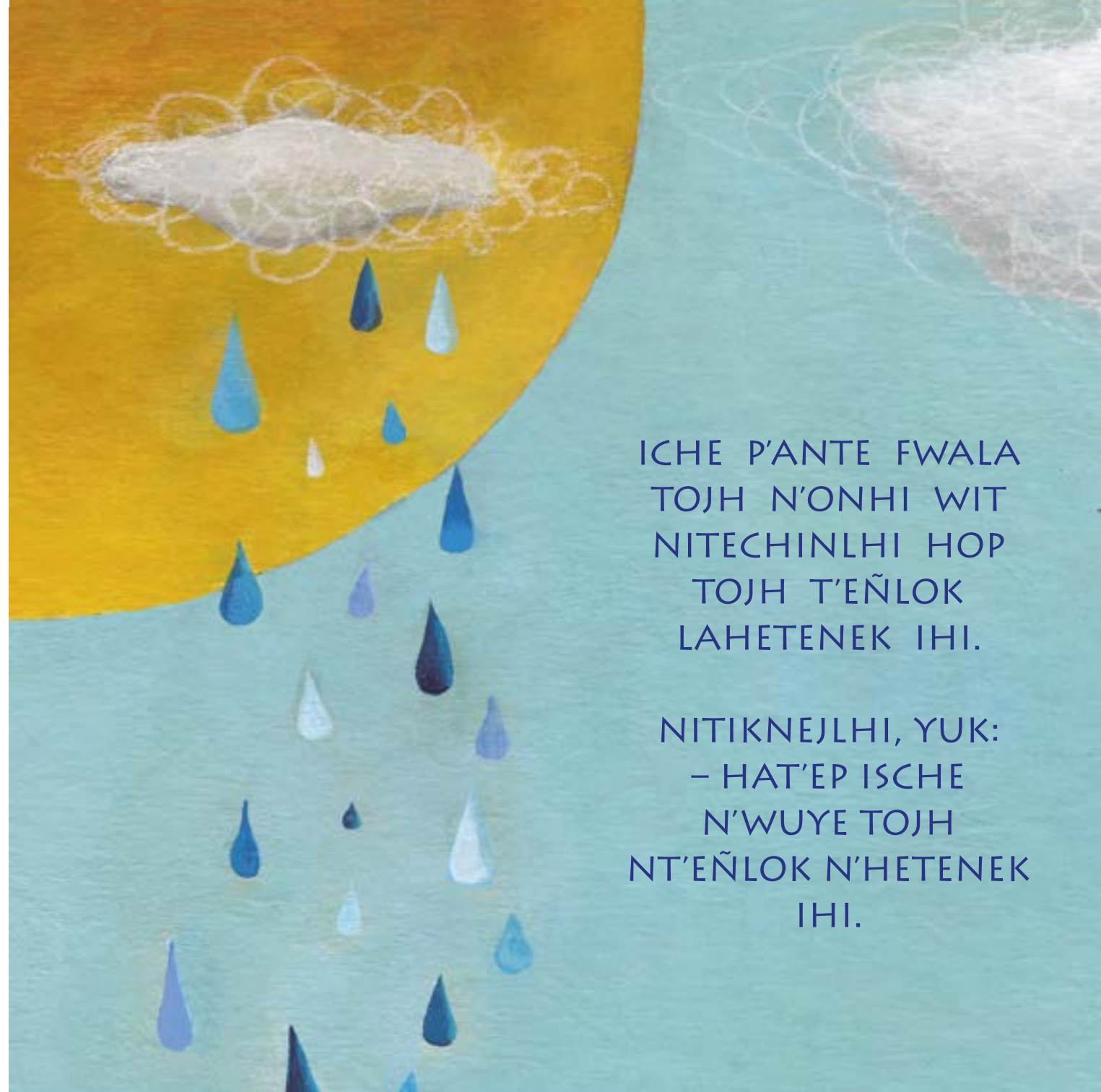
TOTEYKAS TOJH NITICHENA T'OJH
Agustina Suárez

TOJH NITICHENA T'OJH
David Burin

ITESTSHAN TOJHA
Virginia Unamuno
Proyecto PIP-CONICET
N° 114 201001 000go

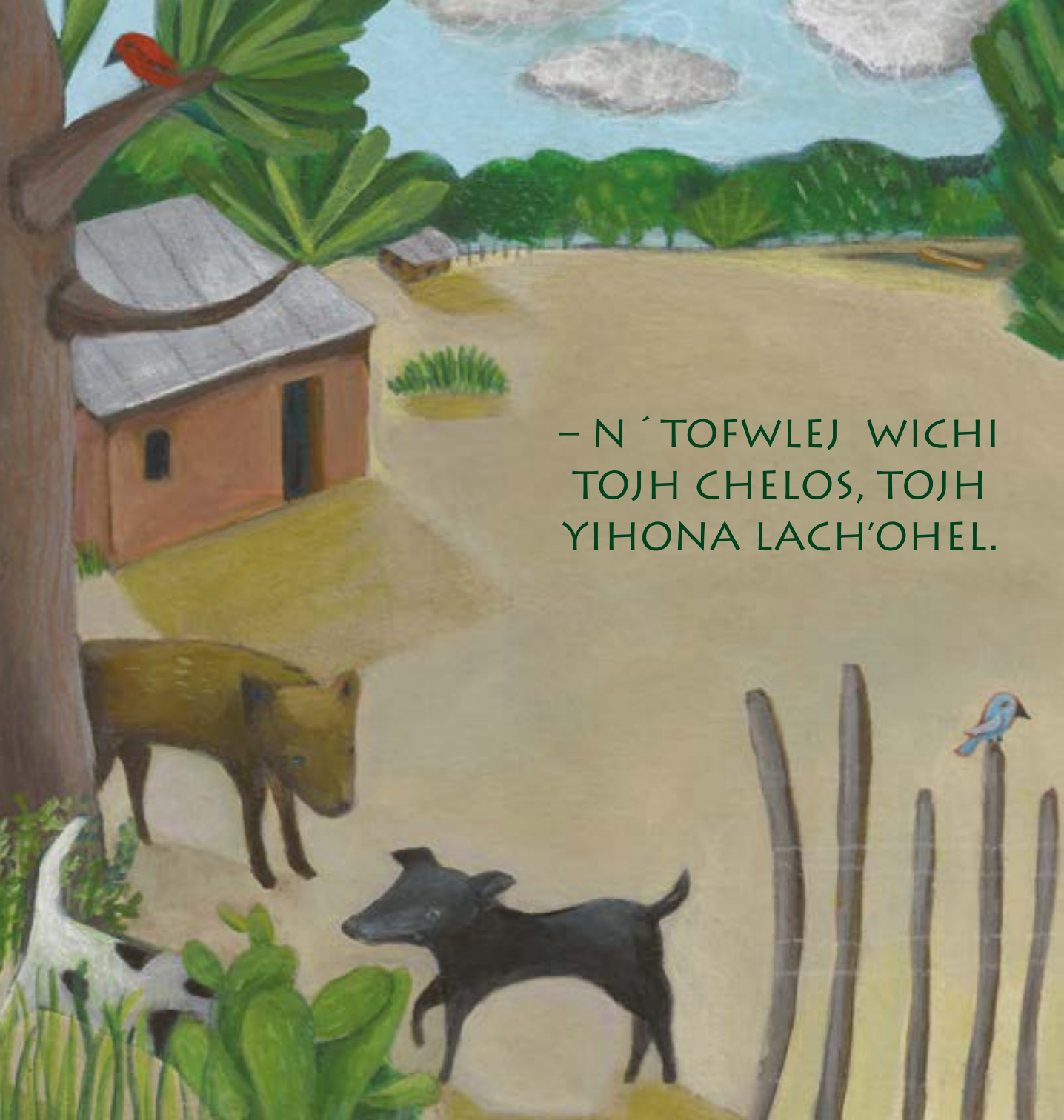
ITETSHAN TOLESAYNEK
Camilo Ballena

HEP TOJH YENLHI

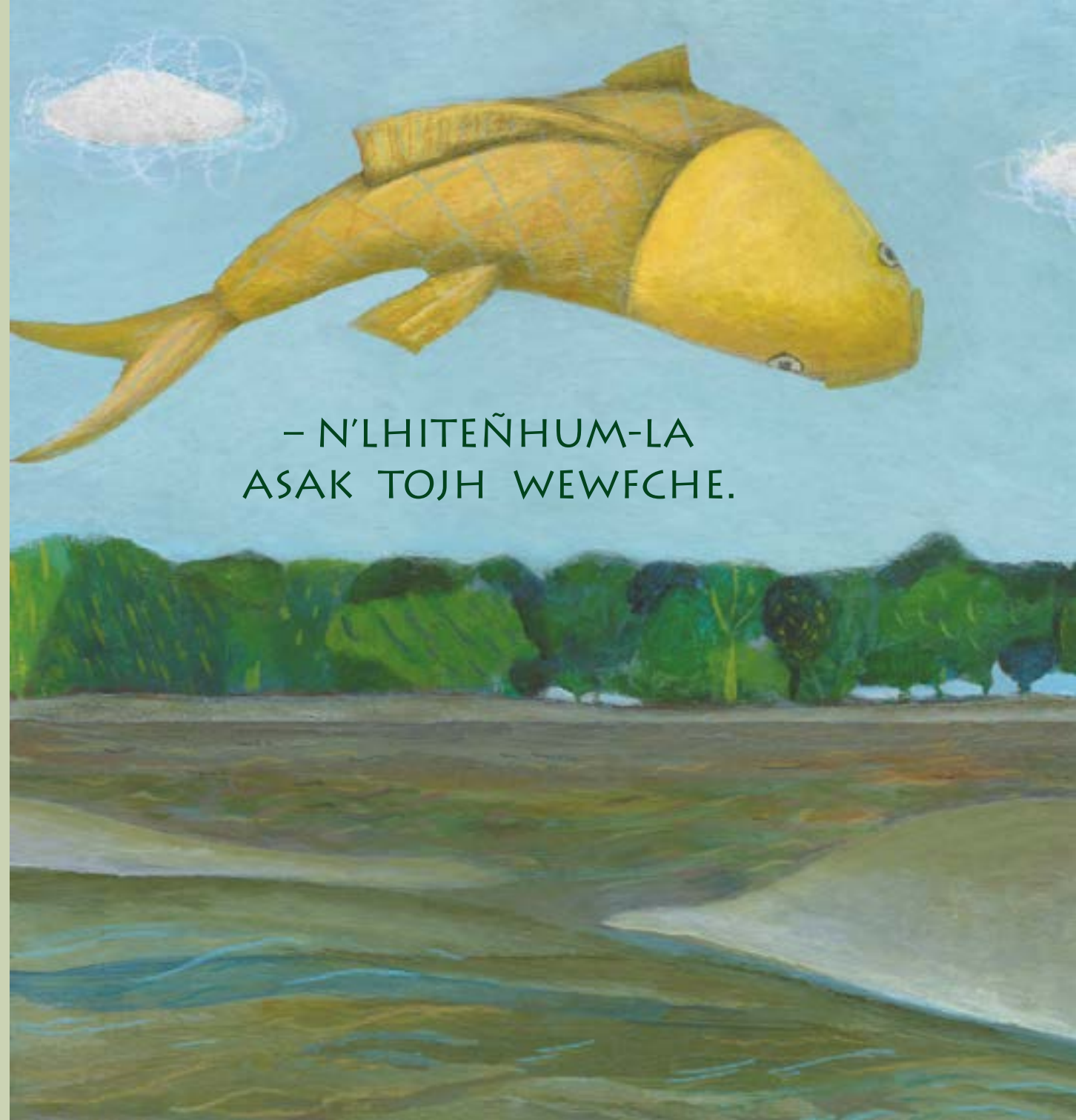


ICHE P'ANTE FWALA
TOJH N'ONHI WIT
NITECHINLHI HOP
TOJH T'EÑLOK
LAHETENEK IHI.

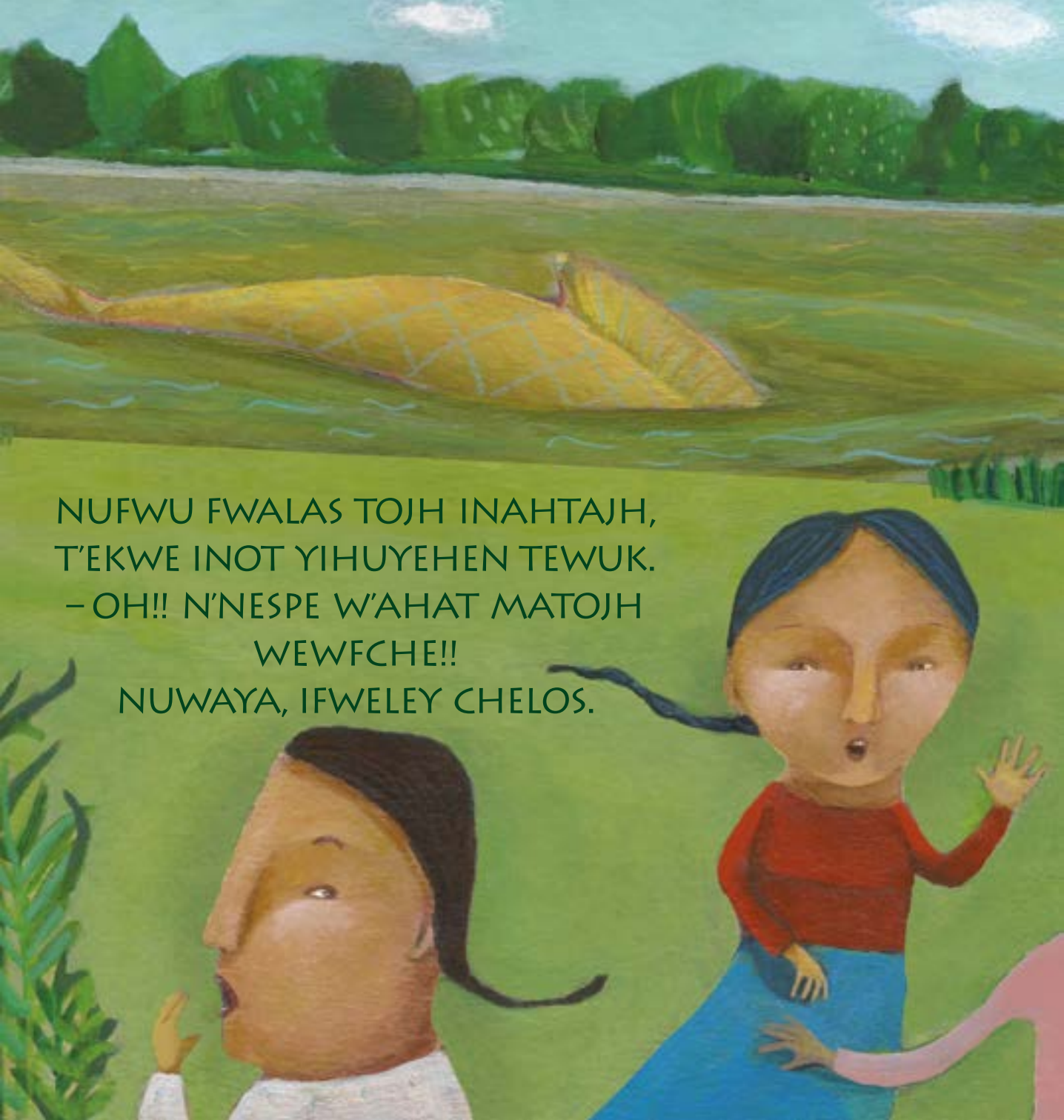
NITIKNEJLHI, YUK:
– HAT'EP ISCHE
N'WUYE TOJH
NT'EÑLOK N'HETENEK
IHI.



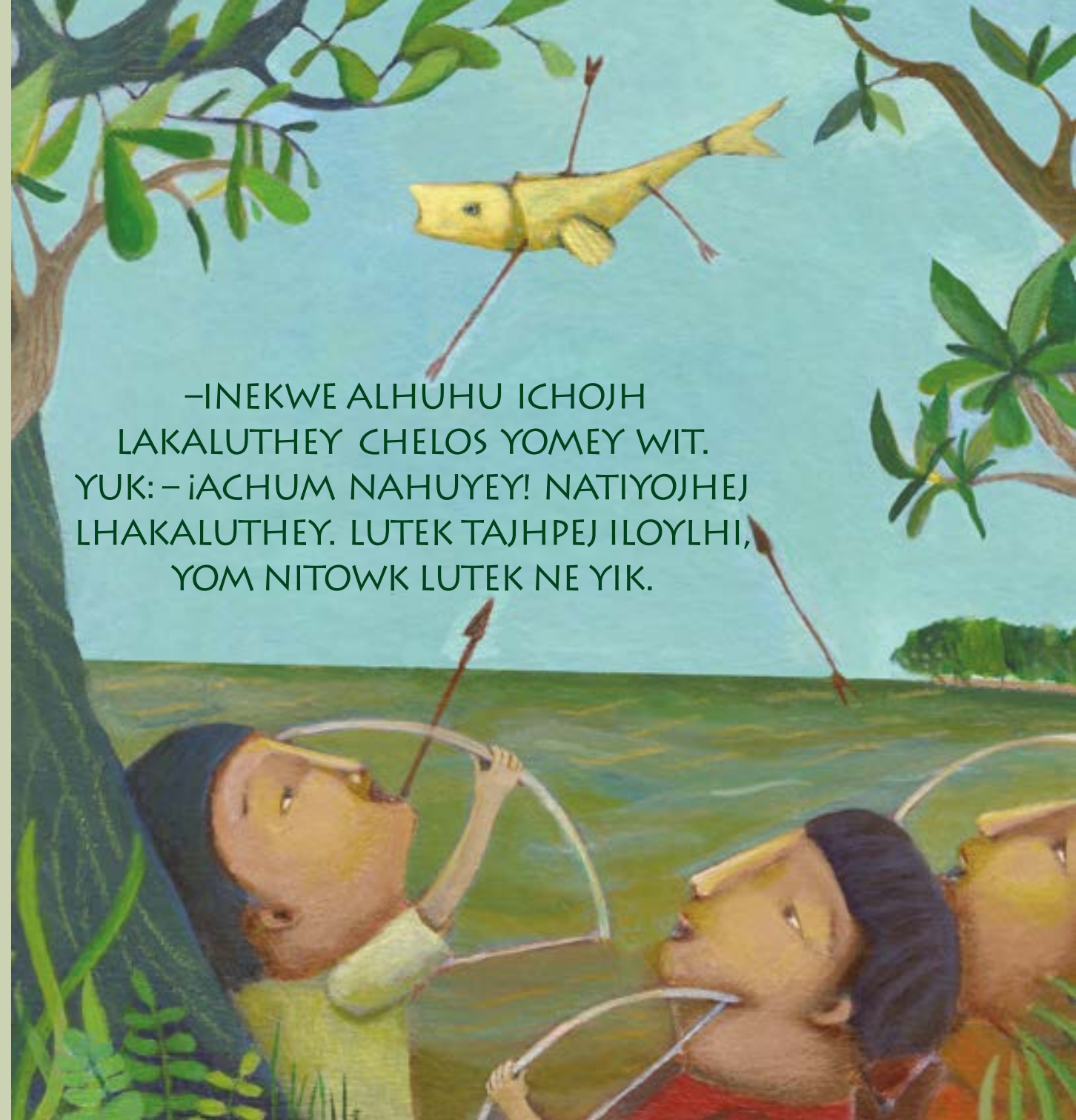
- N´TOFWLEJ WICHI
TOJH CHELOS, TOJH
YIHONA LACH´OHEL.



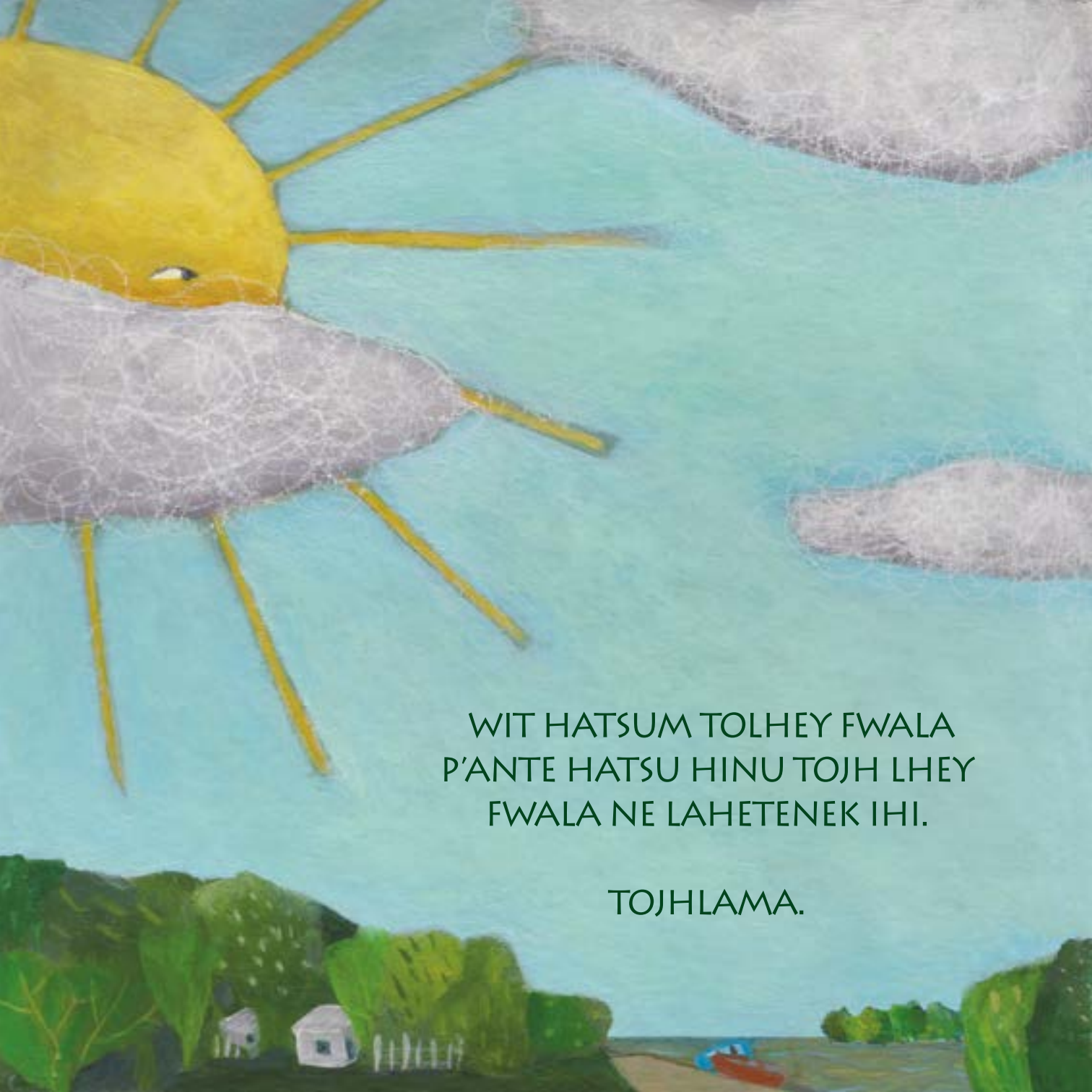
- N´LHITEÑHUM-LA
ASAK TOJH WEWFICHE.



NUFWU FWALAS TOJH INAHTAJH,
T'EKWE INOT YIHUYEHEN TEWUK.
- OH!! N'NESPE W'AHAT MATOJH
WEWFCHE!!
NUWAYA, IFWELEY CHELOS.



-INEKWE ALHUHU ICHOJH
LAKALUTHEY CHELOS YOMEY WIT.
YUK: - IACHUM NAHUYEY! NATIYOJHEJ
LHAKALUTHEY. LUTEK TAJHPEJ ILOYLHI,
YOM NITOWK LUTEK NE YIK.



WIT HATSUM TOLHEY FWALA
P'ANTE HATSU HINU TOJH LHEY
FWALA NE LAHETENEK IHI.

TOJHLAMA.



Este libro se terminó de imprimir en mayo de 2014
en la Cooperativa de trabajo Gráfica Integral Ltda.,
Imprenta recuperada y gestionada por sus trabajadores.
Queda hecho el depósito que marca la Ley 11.723



WLH
WICHI LHOMET
WETLANDS & LAND MANAGEMENT